

内外装仕上用シート状装飾材・はく落防止・タイル改修リフォーム材

モダンアートストーン

MODERN ART STONE

はく落事故の危険に
信頼できる安全対策を。



注意点

施工上の注意事項及び安全衛生上の注意事項をご確認の上、施工ください。
各製品ごとの注意事項については、ダウンロードサイトよりご確認ください。

kikusui ダウンロードサイト

掲載製品を取り扱う際は、各製品のSDS及び
標準施工仕様書をご確認ください。



 菊水化学工業株式会社 本社

052-300-2222(代)

ホームページ <https://www.kikusui-chem.co.jp/>



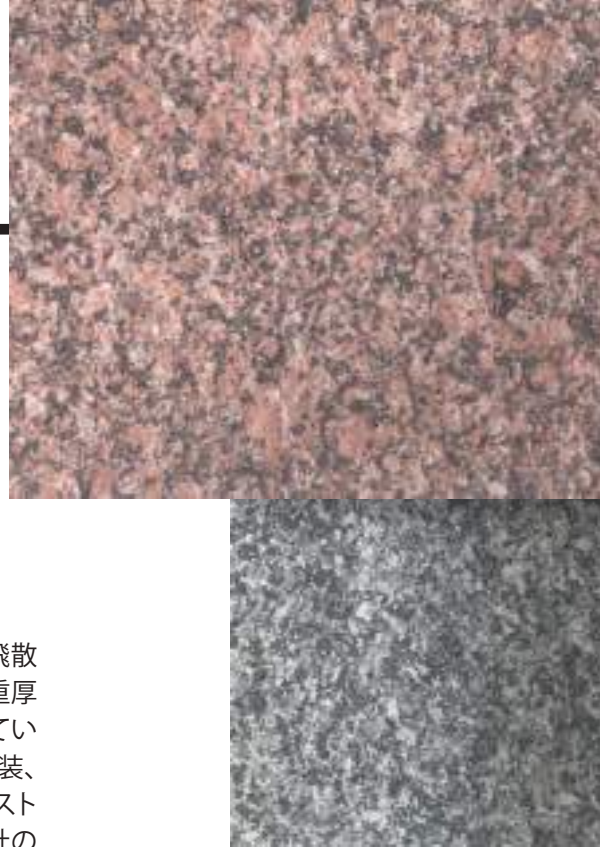
札幌 ☎ 0133-62-5580	金沢 ☎ 076-290-2256	広島 ☎ 086-244-3711
仙台 ☎ 022-706-5710	松本 ☎ 0263-30-1562	福岡 ☎ 092-433-6262
北関東 ☎ 0280-98-5232	静岡 ☎ 054-655-5150	鹿児島 ☎ 099-299-1500
東京 ☎ 03-3981-2500	名古屋 ☎ 0568-69-5200	
横浜 ☎ 045-595-1550	大阪 ☎ 06-7668-5320	
新潟 ☎ 025-364-6066	岡山 ☎ 086-244-3711	

- このパンフレットは2026年2月の情報により作製しております。
- このパンフレットに掲載の製品は、予告なしに仕様や取り扱いを変更することがあります。
- 諸官公庁等の特記仕様がある場合は、それを優先してください。

PROLOGUE

モダンアートストーンは、弊社が独自に開発した内外装仕上用シート状装飾材です。バリエーションは、御影石調の「モダンアートストーン御影」とインド砂岩調の「モダンアートストーン砂岩」の2種類がございます。

「シート張り付け工法」で施工するため、湿式工法に比べ塗料ミストの飛散や騒音を防止でき、施工中の住環境への負担が少ない材料です。また、重厚な天然石材の意匠感を持ちながらも、施工自由度が高く、柔軟性を持っているため美観の向上だけでなく、建物の保護機能にも優れています。内外装、新築・改装を問わず幅広くご利用いただける仕上材です。モダンアートストーンは独自の工法で施工するため、モダンアートストーンの工事は、弊社の認証店による責任施工で行います。



建物管理の重要性

あなたのビルの安全対策は万全ですか？
 タイル改修に最適な外壁リフォーム材「モダンアートストーン」が老朽化・地震などによる外壁の部分剥落事故を未然に防止します。

近年、ビルの外壁タイルの一部がはがれ落ち、人や車両に当たるなどの事故が発生しています。外壁の老朽化により事故が発生した場合、ビル・マンションの所有者や管理者の社会的責任が重く問われることとなりかねません。多発する地震の第二次災害への備えからも、こうした外壁への安全対策が急がれています。

モダンアートストーンによる改修・改装工事では、外壁面をシートで覆うことで外壁の部分剥落事故を防止します。「KS-MA（鍍張り）工法」により防水性・耐久性を高め建物の外観をグレードアップさせながら長寿命化を実現します。



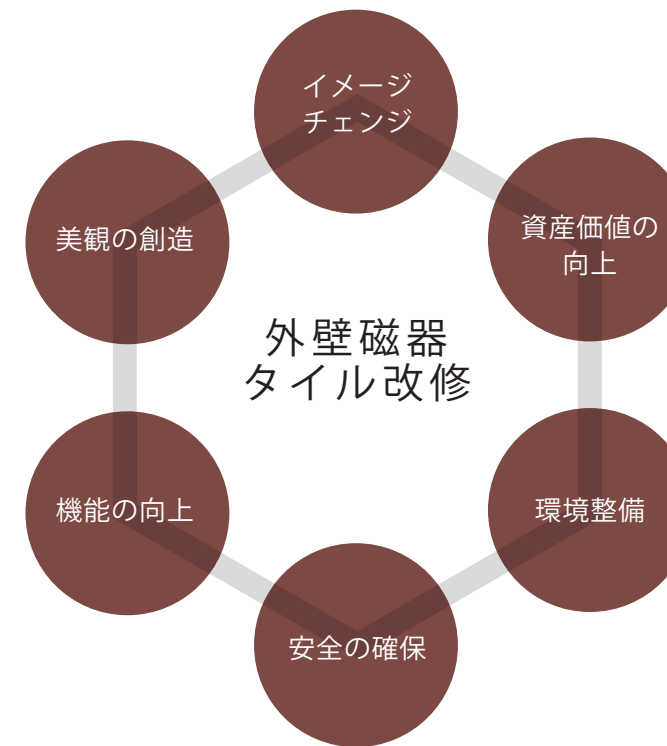
モダンアートストーンの商品体系



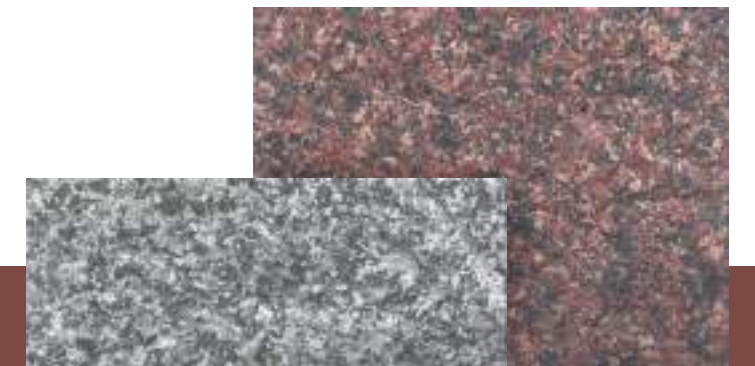
モダンアートストーンの特長

<p>意匠性 モダンアートストーンは、高級石材の風合いを持つ、創造的意匠感の内外装用仕上材です。豊富な色彩とテクスチャーを選択することが可能です。</p>	<p>防水性・剥離防止 「防水目地一体型シート」鍍張り工法により、連続一枚仕上げ壁を形成します。 ▼ タイル剥落の危険性を無くし、下地追従性及び防水性を高めます。</p>	<p>改修・改装 各種の下地に対応でき、施工中の騒音・悪臭・塗料ミスト飛散の問題が無く、納まりもスッキリ、仕上がりは重厚な意匠になり、改装にも最適な仕上材です。</p>
<p>環境性 施工中の住環境への負担が少なく廃棄物が少ないため、地球環境に優しい仕上材です。</p>	<p>耐震性 弊社試験でALCロックンク構法下地への施工で震度5レベルの加震1時間に対して異常ありませんでした。</p>	<p>安全性 軽量で壁面荷重負担が小さく、下地追従性の高いシート材料を実績の高い専用ボンドで施工するKS-MA工法により、剥落に対する危険性が飛躍的に下がりました。</p>
<p>耐候性・耐汚染性・耐久性 天然砕石・高耐候性樹脂等厳選した素材を加熱硬化することで、意匠層を形成しています。低汚染クリヤーを施し、耐候性・耐汚染性・耐久性に優れた能力を発揮します。</p>	<p>施工性 簡易な工具で容易に加工や切断ができ、施工性に優れ工期短縮に役立ちます。</p>	<p>柔軟性 フレキシブルなシート状製品で柔軟性に優れ、剥がれにくく曲面にも施工ができます。またALCや押出成形板や各種サイディング板など様々な下地への施工も可能です。</p>

改修・改装システム



- デザイン性**
 高級感のある石材調で、既存の意匠をグレードアップ。
- 長寿命化**
 高耐久性のボンドによる圧着と鍍張り工法で建物全体を保護し、外壁の劣化要因をシャットアウト。
- 安全性**
 本石や磁器タイルより軽量で、建物にかかる負担を軽減。鍍張りによるシート一体型で、地震に強く、剥落抑止力を付与。
- 安心工事**
 乾式工法の採用で、騒音・悪臭・粉塵の発生を回避。



はく落を防止する

はく落事故の危険に信頼できる安全対策を

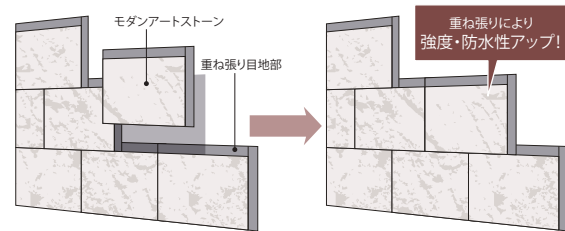
POINT 1 高い安全性 × 長寿命化の実現

「**鏝張り工法**」だから、はく落・劣化に強い!

- ✓ 一枚壁だから、はく落に強い
- ✓ 劣化要因をブロックし、長寿命化に貢献
- ✓ 重ね張りにより壁面の防水性アップ
- ✓ 材料を軽量化し、建物への負荷を軽減

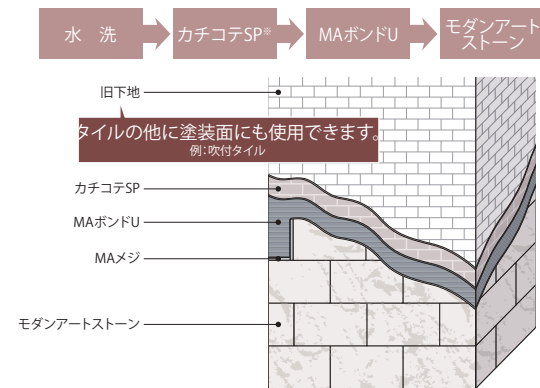
鏝張り工法 (KS-MA 工法) とは?

モダンアートストーン標準工法である「鏝張り工法」は、耐久性の高い専用ボンドで一枚ずつ圧着して張り合わせ、一体化接合を行います。目地を重ね合わせて張ることで、仕上げ層は連続した一枚壁となり、より丈夫な外壁を形成することができます。磁器タイルの上に施工できるので、改修時の建設廃材を削減したい場合に最適です。



シンプルさが魅力の施工工程

磁器タイルの場合の施工手順

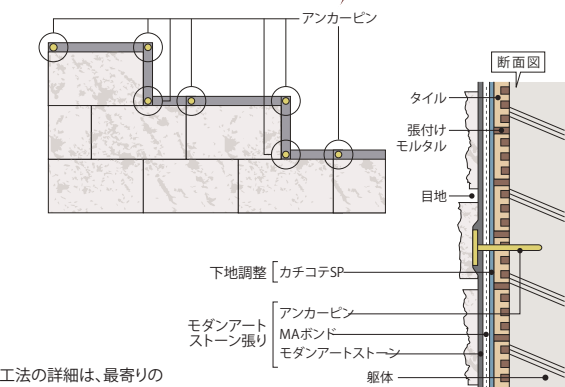


※夏季など高温下での施工時は、下地調整後、吸収防止材としてMAシーラーの塗布を推奨します。ボンドの下地調整材への吸収を抑え、塗付けの作業性が改善されます。

磁器タイル改修工法 (MA-a 工法)

この工法は、鏝張り工法の工程に専用のアンカーピンを追加して仕上げる一貫工法で、より強力な補強をしたい場合におすすめです。

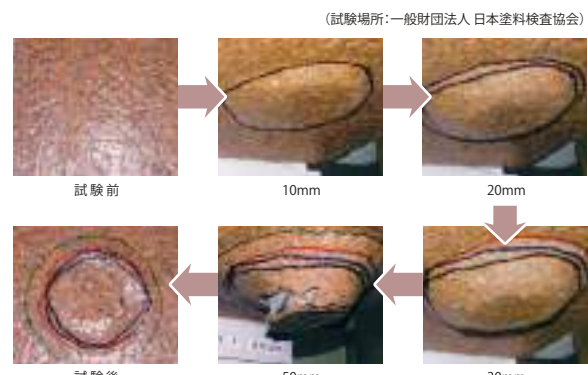
アンカーピンを打ちこむことで、さらに強度アップ!



※工法の詳細は、最寄りの営業所へお問い合わせください。

はく落防止性能の試験基準をクリア!

磁器タイル改修工法は、日本道路公団 (現NEXCO) のコンクリート片はく落防止対策工法における性能特性として、「はく落防止の押し抜き試験」にて基準値の押し抜き強度1.5kNをクリアし、確かな安全性が実証されています。



モダンアートストーンとは

タイル張りや脆弱なモルタル下地で作られた外壁は、老朽化や地震によってははく落事故を引き起こす危険が潜んでいます。はく落防止・タイル改修リフォーム材「モダンアートストーン」は、外壁のはく落を防止するとともに建物の長寿命化を実現した外壁改修材料・工法です。あつてはならない事故への不安に、「モダンアートストーン」が応えます。

POINT 2 環境に優しい安心施工

塗料の飛散・騒音・悪臭の心配なし!

- ✓ 様々な仕上材・建材に施工可能
- ✓ 現場加工が簡単なので手軽に施工できる
- ✓ タイルを残した改修で、廃棄物を削減
- ✓ 施工中も通常営業が可能

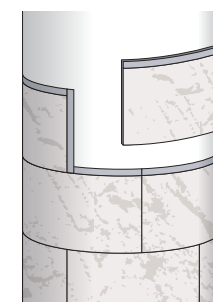
POINT 3 上質かつ自由なデザイン

美しい石材調で意匠をグレードアップ!

- ✓ 近隣建物との外観イメージを差別化
- ✓ 高級感漂う石材調で、資産価値アップ
- ✓ 下地を選ばず自由なデザインが可能
- ✓ 密着張りで厚みを抑えて、すっきり仕上げ

曲面の仕上材にもおすすめ。

モダンアートストーンは、外壁はもちろん内装の改修にも最適。とても高価な石材調の丸柱も、モダンアートストーンなら簡単な施工でリーズナブルに表現することができます。



シート状だから曲面もらくらく!

〈一例〉

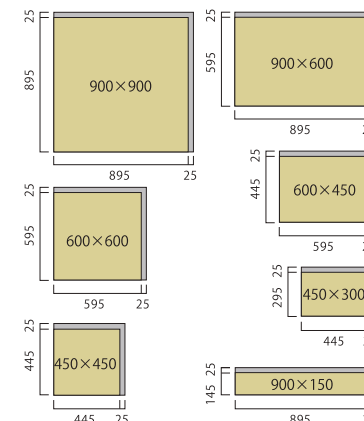
モダンアートストーン御影
直径30cm以上のR面に追従

モダンアートストーン砂岩
直径60cm以上のR面に追従



MODULE SYSTEM

モジュールシステム



SIZE VARIATION

MIKAGE 御影 平シートの標準寸法			SAGAN 砂岩 平シートの標準寸法		
呼び寸法(mm)	荷姿	箱当り枚数	呼び寸法(mm)	荷姿	箱当り枚数
900×900	4枚/箱	3.24	900×900	3枚/箱	2.43
900×600	6枚/箱	3.24	900×600	4枚/箱	2.16
900×300	12枚/箱	3.24	600×600	6枚/箱	2.16
600×600	9枚/箱	3.24	600×450	8枚/箱	2.16
600×450	12枚/箱	3.24	600×300	18枚/箱	3.24
450×450	16枚/箱	3.24	450×300	24枚/箱	3.24
300×450	24枚/箱	3.24	900×150	12枚/箱	1.62

◆目地付き製品の場合は全てのサイズで右目地と左目地があり、真角サイズの900×900、600×600、450×450にも縦使い横使いの方向性があります。
◆呼び寸法は5mmの目地込み寸法です。

目地色

- ベージュ
- BEIGE
- グレー
- GRAY
- 黒
- BLACK

MIKAGE 御影

H-101



H-110



H-102



H-226



H-106



H-206



H-112



H-301



H-108



H-218



H-205



H-302



H-230



H-224



H-305



H-304



江戸切り



SAGAN 砂岩

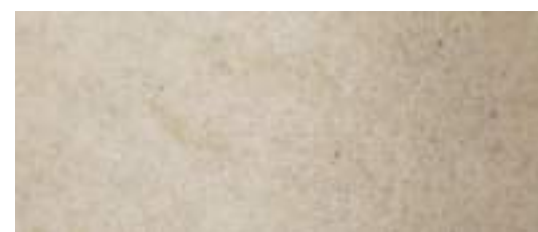
U-501



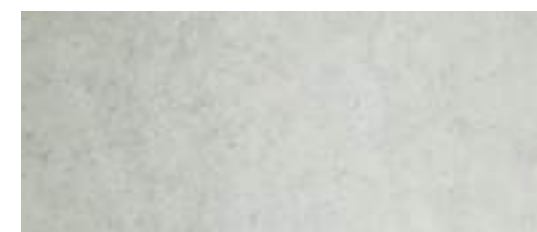
U-502



U-506



U-515



U-503



U-504



江戸切り



(注) 1.印刷のため、色や艶は多少異なる場合があります。実際の色や艶は、見本板でご確認ください。2.自然の風合いを醸し出すため、天然碎石を加工した無機質系骨材を使用していますので、ロットによる多少の色違いはご了承ください。特に材料の追加注文の際、ロット変更による色違いや模様などの違いはご了承ください。

施工例をご紹介します。
詳しくはこちらから▶

