

# グラナダ弾性

個性的な住環境を演出してきた“グラナダ”シリーズ。

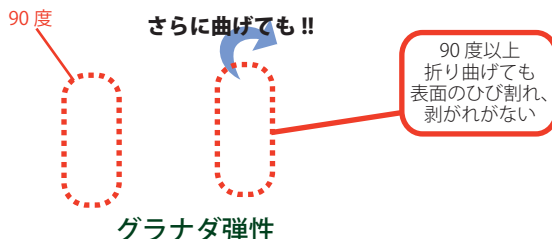
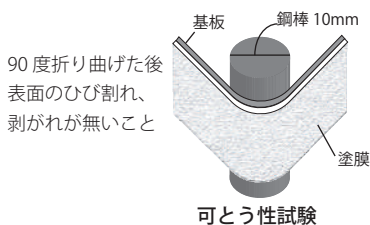
グラナダの防藻、防カビや多彩な色彩&パターンはそのままに弾性性能をアップしました。

特長

## 優れた下地追従性

グラナダより弾性に優れ、モルタルのヘアークラックに追従します。

●弾性比較 ゼロスパンテスト (目安)：自社測定法による



## 独創的な意匠性

各種の施工器具と材料を使い分けることにより、多様な意匠を創り出し高い価値を生み出します。

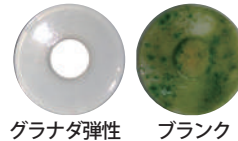
## 防藻・防カビ性

優れた防藻・防カビ性能を有し建物の美観を長期にわたって守ります。

防カビ試験  
(7日)



防藻試験  
(1ヶ月)



## 環境対応性

キクスイ独自の缶内調色システムにより生産される「グラナダ弾性」は地球への環境負荷を軽減した製品です。

パターン  
バリエーション

多様な意匠に仕上げることができます。

※下記は仕上パターンの一部です。詳しくはHP又は最寄りの営業所でご確認ください。



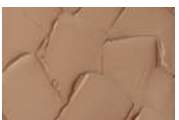
【シェラ S】



【ワルツ】



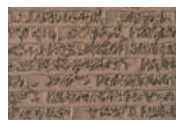
【マーブル】



【スペニカ】



【スタッコ押え】



【バリエブロック】

オプション

超低汚染・無機コーティング剤「ナノヴェールEX」を最終工程で塗布することで、超低汚染仕様が可能です。

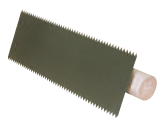
用途

一般内外装、エントランス部の高級仕上げ、各種改修仕上げ

専用施工  
用具



ノコメゴテ [7.5mm]



ノコメゴテ [5mm]



バリエローラー



バリエブロックローラー



フリーツローラー



クリークローラー

# Granada Series

目的に合わせた材料を選んで頂く事ができます。

一般名称	製品名	特徴	JIS	ホルムアルデヒド放散等級 F☆☆☆☆	防火認定 ※2
薄付け仕上塗材 内外装薄塗材 E	グラナダ	微弾性	JIS A 6909 ※1	NSK-0306062	NM-8572・QM-9812・RM-9361
	グラナダ弾性	弾性（大壁仕様）	—	NSK-0308165	—
	グラナダ S i	高耐候微弾性	—	NSK-0307071	—
	グラナダ F	超耐候性微弾性	—	NSK-2008021	—
	グラナダ内装用	低VOC微弾性（内装仕様）	—	NSK-0511031	NM-1442

※1 フラット・ゆず肌模様に対応 ※2 フラット・じゅらく・ゆず肌模様に対応

## 標準施工仕様書

〔シエラ S の場合〕※各パターン別の施工要領書をご確認ください。

工程	材料・調合	塗装方法	塗回数	間隔時間 (23°C)	所要量
素地調整	ゴミ、未硬化セメント粉末、砂塵、油脂分などの付着物をワイヤーブラシ、かわすき、サンドペーパー、ウエスなどで除去し、乾燥した清浄な面とする。				
下塗り	キクスイプライマースーパー E 主材：15kg 無希釈	はけ、ウールローラー エアレススプレー 等	1	3 以上	0.10 ~ 0.19kg/㎡
基層塗り	グラナダ弾性 主材：20kg 清水：1~2kg (吹付けの場合) 0~0.5kg (コテ塗りの場合)	リシガン 口径：4~6mm 吹圧：0.5~0.6MPa コテ	1	6 以上	0.8 ~ 1.0kg/㎡
模様塗り	グラナダ弾性 主材：20kg 専用骨材 3 厘：10kg 清水：0 ~ 0.5kg	スタッコガン 口径：8~10mm 吹圧：0.4~0.6MPa	1		3.0 ~ 3.5kg/㎡
パターン付け	5mm ノコ目状刻みのノコメゴテ、又はノコ目ヘラを使用し、所定の意匠になるようにする。	ノコメゴテ (5.0mm)	—	追っかけ 模様付け	
※1 汚染防止塗り	ナノヴェール E X A 液：0.3kg B 液：2.7kg	低圧スプレー 口径：1.0mm 以下 吹圧：0.09MPa 程度	2	工程内 2 以上	0.06 ~ 0.10kg/㎡
養生撤去	養生シートなどの撤去を行う。			直後又は乾燥後	
最終養生	施行後、降雨の恐れのある場合は、適切な保護養生をする。			2 4 以上	

※1. 汚染防止塗り「ナノヴェール E X」はオプションです。

注1. 施工用具・条件は代表的なものです。

注2. 間隔時間・所要量の値は標準的なものです。施工方法・器具、被塗物の形状、素地の状態、施工条件により各々多少の幅を生じることがあります。

注3. 大壁仕様には専用仕様がございます。詳しくは最寄りの営業所へお問い合わせください。

## 適応下地

コンクリート・セメントモルタル 等

- ※1. 押出成形板はキクスイプライマー E PW をご使用ください。
- ※2. 軽量気泡コンクリートパネル (ALC) はキクスイファンデ等で、粗面下地は BR # 1 5 等で下地調整を行ってください。

## 荷 姿

グラナダ弾性	20kg/ 缶
グラナダ専用骨材	各 20kg/ 袋
(1 厘・3 厘・5 厘・7 厘・8 厘・黒ゴマ)	
キクスイプライマースーパー E	15kg/ 缶
ナノヴェール E X	3kg/ セット
(A 液 0.3kg/ 容器入、B 液 2.7kg/ 容器入)	



## 注意点

掲載製品を取り扱う際は、各製品の SDS 及び標準施工仕様書、注意事項を守って施工してください。

※上記の各種製品データは、**kikusuiダウンロードサイト** (『キクスイダウンロードサイト』を検索) でご確認ください。



菊水化学工業株式会社 本社  
☎ 052-300-2222(代)

ホームページ <https://www.kikusui-chem.co.jp/>



仙台 ☎ 022-706-5710

東京 ☎ 03-3981-2500

名古屋 ☎ 0568-69-5200

大阪 ☎ 06-7668-5320

福岡 ☎ 092-433-6262

●このパンフレットは2020年11月の情報により作製しております。  
●このパンフレットに掲載の製品は、予告なしに仕様や取り扱いを変更することがあります。  
●諸官公庁等の特記仕様がある場合は、それを優先して下さい。