

超低汚染・無機コーティング剤

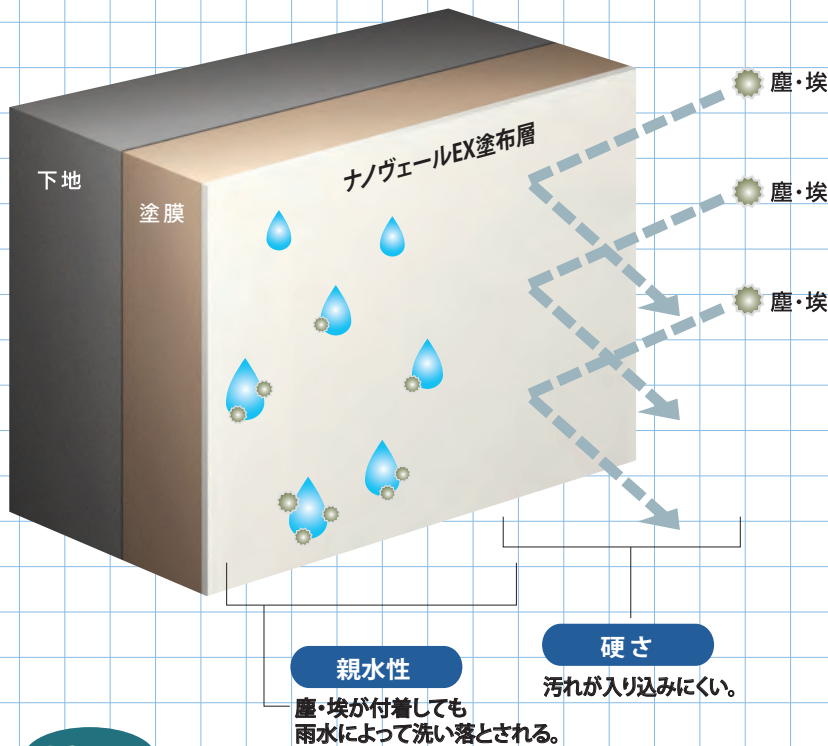
kikusui

ナノヴェールEX

親水性ナノ粒子の力で汚れをシャットアウト。
コーティング保持力がパワーアップ!!

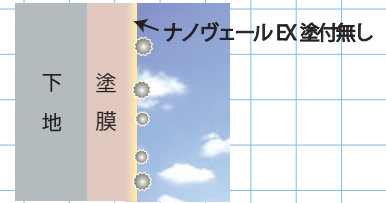
ナノヴェールEXは、建物の壁面を様々な汚れから守る画期的なコーティング剤です。無機質の親水性ナノ微粒子を含んだナノヴェールEXを塗布することで、壁面に親水性を持った薄層が形成され、それがセルフクリーニング効果を発揮して付着した汚れが雨水とともに流れ落ちます。また、表面に硬い層を形成することで、優れた低汚染性を発揮します。ナノヴェールEXは長期にわたり建物の美観を保ちます。

優れた低汚染のメカニズム



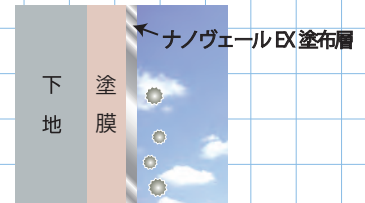
塗膜表面の硬さ

表面が柔らかいと…



汚れの原因となる物質が表面に付着した状態。これが壁の汚れとなります。

塗膜の表面に薄くて硬い層を作るナノヴェールEXなら…



汚れの原因となる物質が表面に付着せず落下。壁面の汚れを防ぎます。

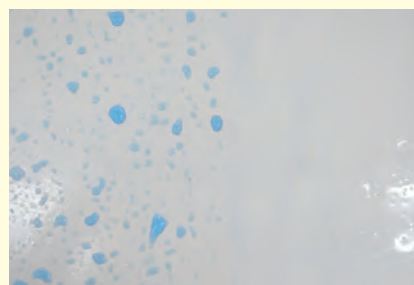


親水性

親水性ナノ微粒子とは

無機質の非常に微細(1~20nm)な粒子で、親水性効果により塗膜表面を親水化します。汚れは雨水により自然に洗い流されます。(セルフクリーニング効果) また、非常に硬い薄層が形成されるため高い防汚染性能があります。

親水性の比較実験



青く着色した水を全体に霧吹きで噴霧したものです。未塗装の左側では水滴が点々と目立つのに対し、ナノヴェールEXを塗装した方は水滴として残らずに流れている様子が確認できます。同様に、汚れも水とともに流れ落ちます。



特長 1 硬い層で汚れ付着防止。

ナノヴェール EX には優れた防汚性能があります。その秘密は無機質の親水性ナノ微粒子です。この微粒子を含んでいるナノヴェール EX を塗布することで、壁面に親水性を持った硬い層を形成します。この層により、汚れが塗装面に付着するのを防ぎます。

●耐汚染効果の比較



未塗装 ナノヴェールEX塗装

特長 2 親水性で低汚染性能を発揮。

ナノヴェール EX は、汚れが残り易いリシンやグラナダ面に親水性の薄層を形成します。この層がセルフクリーニング効果を発揮して、付着した汚れを雨水とともに洗い流します。

●親水効果の比較

リシン（骨材抜き）にナノヴェール EX を塗布した板と、未塗布の板を用意し、それぞれに水滴を垂らしました。

接触面：リシン（骨材抜き）

接触面：ナノヴェール EX 層



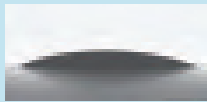
接触角

水滴

リシン

下地

接触角が大きいと、汚れ物質を含む水滴が塗膜上に残りやすい。



接触角

ナノヴェールEX層

リシン

下地

接触角が小さいと、水滴が流れやすく汚れも残りにくい。

特長 3 施工が簡単で低コスト。

ナノヴェール EX は下地塗膜に直接、スプレー又はウールローラーで簡単に塗装することができます。施工の工程が少なく、工事期間やコストの削減を図ることができます。

特長 4 下地を傷めません。

ナノヴェール EX には有機物を分解する作用はありませんので下地塗膜（有機物）を傷めません。

施工仕様書

工程	材料・調合	施工用具	塗回数	間隔時間 (23°C)	所要量	
素地調整	ゴミ、未硬化セメント粉末、砂塵、油脂などの付着物をワイヤーブラシ、かわすき、サンドペーパー、ウエスなどで除去し、乾燥した清浄な面とする。					
主材塗り	リシン（外装薄塗材E）、グラナダの標準仕様に準拠。					
低汚染防止塗り	ナノヴェール EX A液：0.3kg B液：2.7kg	吹付け仕様	低圧スプレー（口径：1.0mm 以下 吹圧：0.09MPa 程度 （1kgf/cm ² 程度））	2	工程内 2以上	30~50 m ² / 3kg ^{セット} 0.06~0.10kg/ m ²
		ローラー仕様	ウールローラー	1~2	工程内 2以上	38~60 m ² / 3kg ^{セット} 0.05~0.08kg/ m ²

注1) 施工用具・条件は代表的なものです。

注2) 間隔時間・所要量の値は標準的なものです。施工方法・器具、被塗物の形状、素地の状態、施工条件により各々多少の幅を生じることがあります。

注3) 所要量の確認は塗見本との比較または単位面積当たりの使用量で確認してください。

注4) 塗装後、底艶が発生する場合があります。

注5) 塗装後、着色塗膜の色調が濃くなる場合があります。

注6) 低圧スプレー塗装の場合、塗出量を絞り、細かい霧状にして塗装を行なってください。ローラー塗装の場合、バケツ内で塗料切りを行なってから塗装を行なってください。塗り過ぎの場合、白化する可能性があります。

下地との適合表

外装薄塗材E (リシン等)	外装厚塗材E (グラナダ等)
○	○

※石材調仕上げ塗材、水系上塗材（艶有・艶消し）、溶剤形上塗材（艶有・艶消し）は適合外となります。

用途

外壁面の汚染防止

荷姿

A液：NET 0.3kg/ 容器入
B液：NET 2.7kg/ 容器入



注意点

施工上の注意事項及び安全衛生上の注意事項をご確認の上、施工ください。各製品ごとの注意事項については、ダウンロードサイトよりご確認ください。

kikusui ダウンロードサイト

掲載製品を取り扱う際は、各製品のSDS及び標準施工仕様書をご確認ください。



菊水化学工業株式会社 本社 ☎ 052-300-2222(代)

ホームページ <https://www.kikusui-chem.co.jp/>



仙台 ☎ 022-706-5710

東京 ☎ 03-3981-2500

名古屋 ☎ 0568-69-5200

大阪 ☎ 06-7668-5320

福岡 ☎ 092-433-6262