

# kikusui GAINA<sup>®</sup>

キクスイガイナ

S a m p l e   b o o k



JAXA LABEL は、JAXA の保有する特許・技術・著作物等を活用してつくられた製品や、JAXA と企業のコラボレーションから生まれた製品、商品化許諾品等に対し、ブランドとなるロゴマークを付与する制度です。GAINA は「JAXA LABEL TECH」の第1号商品です。

# あらゆるシーンでの「困りごと」を解決!

断熱・  
保温

遮音・  
防音

遮熱

結露  
抑止

空気質  
改善

工場から一般住宅まで幅広い用途でご利用いただけます。

工場・倉庫



## 【屋根・外壁・内壁】

冬を暖かく、夏を涼しく。  
空調効率も向上します。

## 【柱・梁】

冬場の結露を抑制します。

## 【天井裏・内壁】

雨音等の外部の音を内部に  
入れにくくします。

戸建・集合住宅



## 【リビング】

冬を暖かく、夏を涼しく。家族が  
集う場所を一年中こちよく。

## 【寝室】

騒音を軽減して  
静かに安眠しやすい空間に。

## 【子供部屋】

森の中のようなクリーンな空気  
でお子様も安心です。

## 【キッチン】

こもる臭いを抑えるとともに、  
壁の汚れを軽減します。

# 「特殊中空セラミックビーズ」が 困りごとを解決します。

## 断熱・保温

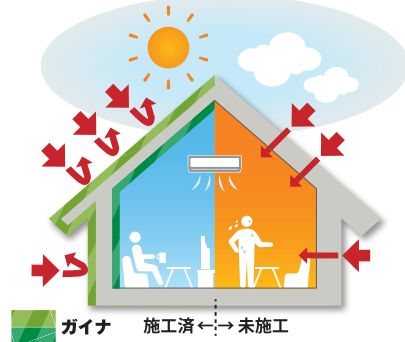
建物の内外壁に塗るだけで、暑さ寒さはね返します。



室内の温度が高くなっても、壁や天井の温度が低ければ、熱は逃げてしまいます。キクスイガイナを施工することによって周辺の温度に適応し、熱の移動を最小化。外部の温度に関わらず暖かく過ごせます。

## 遮熱

熱の移動を抑え、冷房効率を高めます。



キクスイガイナの特種中空セラミックビーズは太陽光に含まれる赤外線を反射。また、塗装面が周辺の温度に適応し、熱の移動を最小限に抑えます。この効果で冷房効率も高まり省エネにも貢献します。

## 遮音・防音

部屋に外から流れ込む騒音を低減します。

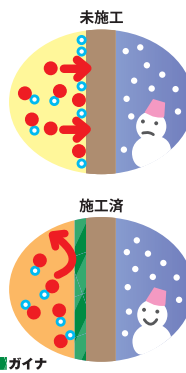
GAINAの音響反射・制振効果イメージ



キクスイガイナの塗装面は大量の特種中空セラミックビーズで隙間なく覆われています。これによって効率よく音を反射するだけでなく、制振効果によって騒音を低減する効果をもたらします。

## 結露抑止

屋外からの冷気を遮り、結露の発生を抑えます。



結露とは、冷えた窓や壁面などに、湿気を含んだ空気がふれると、空気中の水蒸気が凝縮して水滴になる現象です。キクスイガイナの塗膜は、周辺の温度変化に適応する特性があるため、室温に合わせて塗膜温度が変化します。その結果、温度差が小さくなり、結露の発生を抑制します。

こちらもおすすめします！

## 室内の環境向上に

### キクスイガイナ 内装用

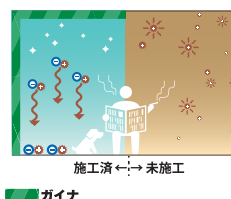
低臭気タイプで、施工後の不快な臭いが残らない内装専用

キクスイガイナ抗菌防カビ剤 (オプション)

抗菌防カビ性能を高め清潔さを長く保持します。

## 空気質改善

クリーンな空気をつくりだし、臭いを抑えます。



キクスイガイナは帯電性0.0の性質を持っており、汚濁物質が付着しにくい性質を備えています。さらにイオン化した水分が空気中に浮遊している汚濁物質と結合し、汚濁物質を浮遊しにくくします。

おすすめ製品情報「キクスイガイナのご紹介」  
性能試験の動画はこちら▶



# 体育館の屋根・外壁には 経済性に配慮した効果的な断熱・遮熱対策として有効です。



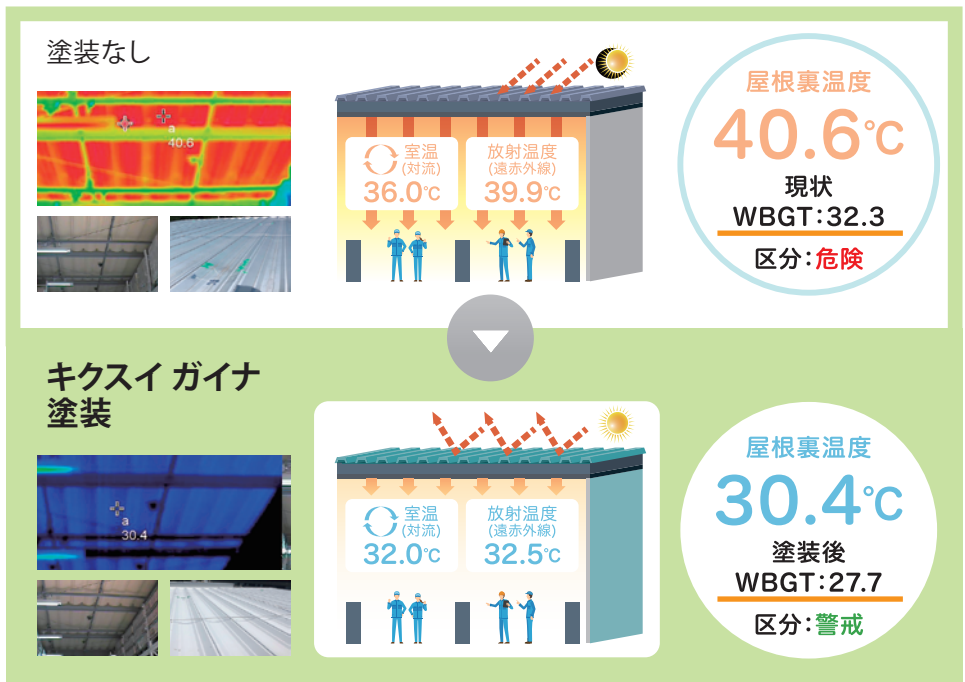
## 採用事例

遠赤外線放射・吸収特性に優れた特殊中空セラミックを塗料化し、高密度のセラミックの膜でコーティング。熱を受けると熱源側に遠赤外線を放射することで、熱の移動をコントロールします。

## 塗装範囲



種別：危険物倉庫 地域：茨城県



## 熱中症対策に関する指針

温度基準 (WBGT)	注意すべき生活活動の目安	注意事項
危険 (31以上)	全ての生活活動でおこる危険性	高齢者においては安静状態で発生する危険性がおおきい。外出はなるべく避け、涼しい室内に移動する。
嚴重警戒 (28~31)	中等度以上の生活活動でおこる危険性	外出時は炎天下を避け、室内では室温上昇に注意する。
警戒 (25~28)	強い生活活動でおこる危険性	運動や激しい作業をする際は定期的に十分に休息を取り入れる。
注意 (25未満)		一般に危険性は少ないが激しい運動や重労働時には発生する危険性がある。

ガイナ塗装により冷房がなくても熱中症のリスクが  
**2段階低減**

# 下地に合わせて選べる、最適な下塗材ラインアップ

## キクスイガイナ下塗材シリーズ

製品名	一般名称	色	特長	ホルムアルデヒド 放散等級
ガイナ水性カチオンシーラー	カチオン系アクリル樹脂下塗材	クリア・ホワイト	水系・浸透性・密着性	F☆☆☆☆
ガイナメタルプライマーⅠ	1液変性エポキシ樹脂下塗材	ホワイト	弱溶剤系・密着性	F☆☆☆☆
ガイナメタルプライマーⅡ	2液変性エポキシ樹脂下塗材	ホワイト	弱溶剤系・2液型・密着性	—
ガイナマルチシーラー	エポキシ樹脂浸透系下塗材	クリア・ホワイト	弱溶剤系・2液型・浸透性・密着性	F☆☆☆☆
ガイナ微弾性フィラー	可とう形改修塗材E	ホワイト	水系・微弾性	—

	下地	ガイナ 水性カチオンシーラー	ガイナ メタルプライマーⅠ	ガイナ メタルプライマーⅡ	ガイナ マルチシーラー	ガイナ 微弾性フィラー
新築 ・ 新設	コンクリート	◎	×	×	◎	×
	モルタル	◎	×	×	◎	×
	PCパネル	×	×	×	◎	×
	窯業系サイディング	○	×	×	◎	○
	ALCパネル ※	×	×	×	×	×
	押出成形版	×	×	×	◎	×
	スレート板	◎	×	×	◎	×
	石膏ボード類	◎	×	×	×	×
	けい酸カルシウム板	◎	×	×	○	×
	金属サイディング	○	○	○	◎	×
	木部	×	○	○	×	×
	鉄部	×	◎	◎	×	×
	アルミニウム	×	○	◎	○	×
	ガルバニウム鋼板	×	○	◎	○	×
	亜鉛メッキ鋼板	×	○	◎	○	×
屋根	スレート系	×	×	×	◎	×
	粘土瓦(釉薬瓦)	×	×	×	×	×
	洋風コンクリート瓦	×	×	×	○	×
	セメント瓦	×	×	×	○	×
旧塗膜(外壁)	アクリルリシン	◎	×	×	◎	◎
	スタッコ	◎	×	×	◎	◎
	左官壁材(塗り材)	◎	×	×	◎	×
	アクリル樹脂塗料	◎	○	○	◎	◎
	ポリウレタン樹脂塗料	◎	○	○	◎	◎
	アクリルシリコン樹脂塗料	◎	◎	○	◎	◎
	無機塗装サイディング	×	×	×	◎	×
光触媒サイディング	×	×	×	◎	×	
内壁	塩ビクロス	◎	×	×	×	×
	合成樹脂エマルジョンペイント	◎	×	×	×	○
	じゅらく	◎	×	×	○	×

※ ALCパネルの下地調整は「キクスイファンデ」を推奨いたします。

# kikusui GAINA®

## 適応下地

コンクリート、モルタル、窯業系サイディング、鉄部、アルミニウム、スレート屋根、洋風コンクリート瓦(モニエル瓦)、木部等

GAINAの実力は、さまざまところで評価されています。

詳しいご紹介はこちら▶



## 荷姿



キクスイガイナ	NET 14kg/缶入
	NET 7kg/缶入
キクスイガイナこて塗り用	NET 14kg/缶入
	NET 7kg/缶入
キクスイガイナ内装用	NET 14kg/缶入
	NET 7kg/缶入
キクスイガイナ抗菌防カビ剤 14kg缶用	NET 280g/ポリ容器
キクスイガイナ抗菌防カビ剤 7kg缶用	NET 140g/ポリ容器

キクスイガイナは株式会社日進産業が製造し、当社が販売する製品です。

本製品に関する一切の責任は、菊水化学工業株式会社に帰属します。



## 注意点

施工上の注意事項及び安全衛生上の注意事項をご確認の上、施工ください。  
各製品ごとの注意事項については、ダウンロードサイトよりご確認ください。

## kikusui ダウンロードサイト

掲載製品を取り扱う際は、各製品のSDS及び標準施工仕様書をご確認ください。



 菊水化学工業株式会社 本社 ☎ 052-300-2222(代)

ホームページ▶ <https://www.kikusui-chem.co.jp/>



札幌 ☎ 0133-62-5580	金沢 ☎ 076-225-5623	広島 ☎ 086-244-3711
仙台 ☎ 022-706-5710	松本 ☎ 0263-30-1562	福岡 ☎ 092-433-6262
北関東 ☎ 0280-98-5232	静岡 ☎ 054-655-5150	鹿児島 ☎ 099-299-1500
東京 ☎ 03-3981-2500	名古屋 ☎ 0568-69-5200	
横浜 ☎ 045-595-1550	大阪 ☎ 06-7668-5320	
新潟 ☎ 025-364-6066	岡山 ☎ 086-244-3711	

●このパンフレットは2026年5月の情報により作製しております。  
●このパンフレットに掲載の製品は、予告なしに仕様や取り扱いを変更することがあります。  
●諸官公庁等の特記仕様がある場合は、それを優先してください。