



株式会社 アドマテックス

本 社
〒470-0201 愛知県みよし市黒笹町丸根1099-20
TEL (0561) 33-0215 FAX (0561) 76-2960

テクニカルセンター
〒470-0201 愛知県みよし市黒笹町丸根1099-20
TEL (0561) 33-0412 FAX (0561) 33-0680

トヨタ事業所
〒470-0214 愛知県みよし市明知町西山1 トヨタ自動車(株)明知工場内
TEL (0561) 57-0130 FAX (0561) 57-3054

東京営業所
〒103-0027 東京都中央区日本橋3-13-5 KDX日本橋313ビル8F
TEL (03) 6214-3663 (代表) FAX (03) 6214-3664

URL <https://www.admatechs.co.jp> E-mail adma@admatechs.co.jp



本 社
〒460-0008 名古屋市中区栄1丁目3-3 AMMNATビル
TEL (052) 300-2222 (代表) FAX (052) 300-1234

仙 台 TEL (022) 706-5710

東 京 TEL (03) 3981-2500

名古屋 TEL (0568) 69-5200

大 阪 TEL (06) 7668-5320

福 岡 TEL (092) 935-4610

URL <https://www.kikusui-chem.co.jp/>

アドマクールペイントのご案内

A D M A C O O L P A I N T

アドマファイン。

それは、金属粉末を独自の手法で酸化させた真球状微粒子。
表面が無孔質のため含水量が少なく、粒子同士の凝集も少ないため分散性も良好。

さらに、粒度分布がシャープなため、配合コントロールも容易です。

こうした数々の優れた特長により、世界中から注目が集まるアドマファイン。
その活躍の場は、コンピュータ、電機、自動車、食品、医療へと広がり続けています。

世界4カ国2地域で特許を取得



注意点

掲載製品を取り扱う際は、各製品のSDS及び標準施工仕様書、注意事項を守って施工してください。
※上記の各種製品データは、[kikusuiダウンロードサイト](#)（『キクスイダウンロードサイト』を検索）でご確認ください。

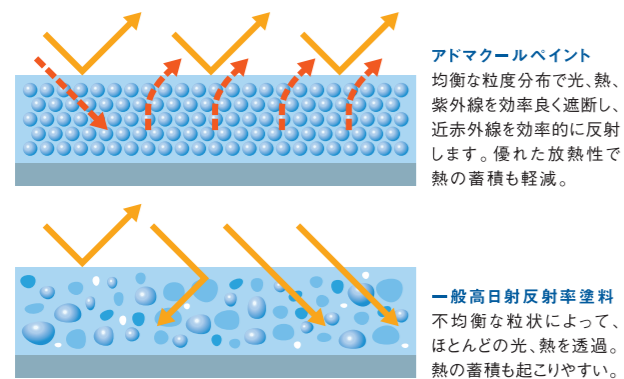


太陽光を効率良く反射するアクリルシリコン系高日射反射率塗料[アドマクールペイント]。その優れた特性が快適な環境を実現し、地球環境の保全にも貢献します。

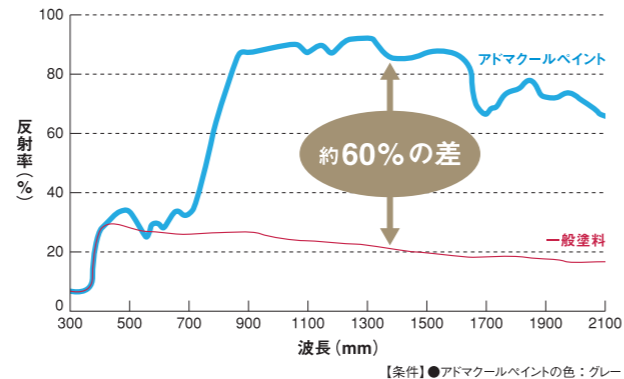
特 長

一般高日射反射率塗料とは明らかに違うアドマクールペイントの商品特性

●一般高日射反射率塗料との粒度分布の違い



●一般塗料との日射反射率の比較



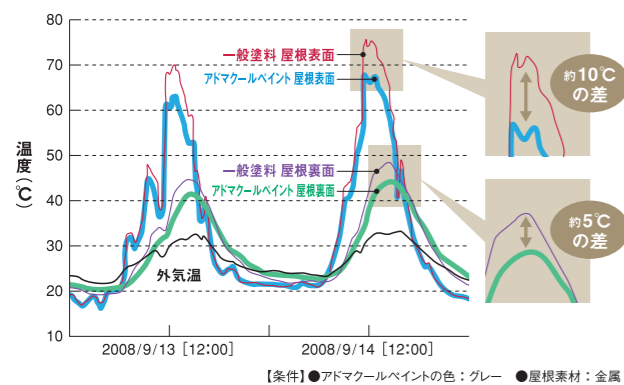
アドマファインの活用で優れた遮熱性を発揮

粒子には、その大きさや形によって、光を散乱する特長があります。粒状が不均衡な一般の高日射反射率塗料に比べ、効率的に近赤外線を反射する大きさ・形をもち、粒度分布がきわめてシャープな真球状微粒子（アドマファイン）を配合したアドマクールペイントは、遮熱性顔料で遮熱し、さらに真球状微粒子でも遮熱を行っています。この特性によって、光、紫外線のほとんどを遮断し、近赤外線を効率的に反射します。しかもわずかに透過した熱も効率よく放熱するため、熱の蓄積もほとんどなく、ヒートアイランド現象の抑制にも効果を発揮します。

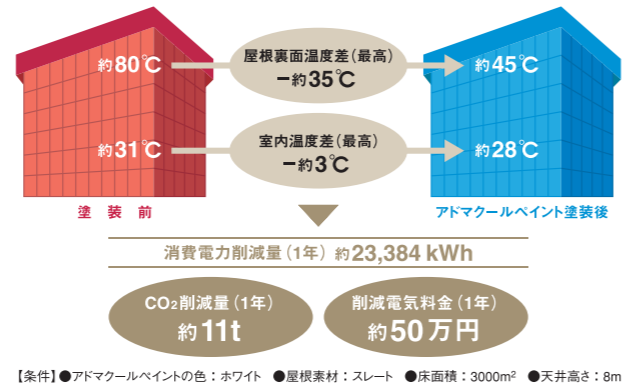
効 果

様々な実験で証明されたアドマクールペイントの力

●一般塗料との遮熱性能の比較



●塗装前後の施設温度の比較と省エネ効果



屋根、外壁に使用することでCO₂を削減

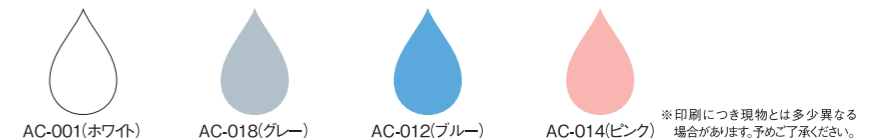
アドマクールペイントを工場施設などの屋根に塗装することによって、屋根の表面・裏面の温度が大きく低下。これによって、室内冷房に必要な電気使用量を低減することができるため、CO₂排出量の削減、電気料金の削減につながります。

汎 用 性

活躍の場を広げるアドマクールペイントの可能性

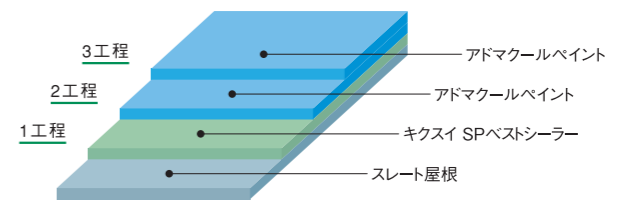
●カラー

右記の標準カラーの他、お客さまのご要望に合わせた調色も承ります。用途に合わせてご相談ください。



●基本施工パターン

仕上げ塗料が不要なアドマクールペイントは、わずか3工程で施工が完了。施工経費の削減と工期の短縮を実現します。



防食・防音など様々な仕様の組み合わせが可能

アドマクールペイントと他の塗料を組み合わせることで、塗膜に様々な特長を付加できます。

| | | |
|---|---|---|
| スレート屋根 アドマクールペイント (2回塗り) ポリマーセメントモルタルネオモルG 浸透性固化プライマー キクスイ SPベストシーラー スレート屋根 | 金属屋根 アドマクールペイント (2回塗り) 弱溶剤系錆止め塗料 キクスイ SPパワーエボ(ホワイト) 金属屋根 | 外装 アドマクールペイント (2回塗り) 断熱性仕上塗材 ソフトリカバールン 外装 |
| スレート屋根改修工法 CO ₂ 、VOC削減 空調の消費電力削減 防水・防音、長期耐久性 | 長寿命化 CO ₂ 、VOC削減 空調の消費電力削減 長期耐久性 | 防音・断熱、長期耐久性 CO ₂ 、VOC削減 空調の消費電力削減 断熱、長期耐久性 |

身近な場所で幅広い用途に利用されはじめています

工場施設をはじめ、各種店舗や一般住宅、さらにはバス、電車、貨物船にいたるまで、様々なシーンで活躍するアドマクールペイント。その優れた特性で、省エネや地球環境の保全に貢献します。