

1液水系汚染除去性特殊シリコン樹脂塗料

kikusui

JIS K 5663
合成樹脂エマルジョンペイント 1種
F☆☆☆☆(NSK-1606012)
防火材料認定取得 NM-8585
QM-9816
RM-9364

水系ファインコートEP-Si

艶消し仕上げ

汚染除去性

内装推奨

※準外部にも適応可

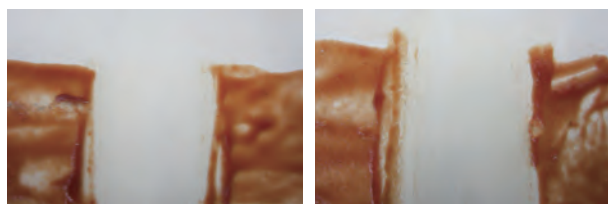
1. 汚染除去性

特殊シリコン樹脂を配合しているため、汚染物質が塗膜表面に浸透しづらく、付着しても汎用的な艶消し塗料よりも簡単に拭き取りできるので、美しさを持続できます。

汚染除去性試験写真（拭き取り試験）

※時間が経つと汚れは落ちづらくなりますので、速やかに拭き取ってください。

ケチャップ



水系ファインコートEP-Si

一般的な艶消し塗料

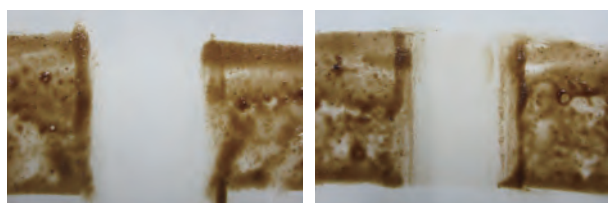
コーヒー



水系ファインコートEP-Si

一般的な艶消し塗料

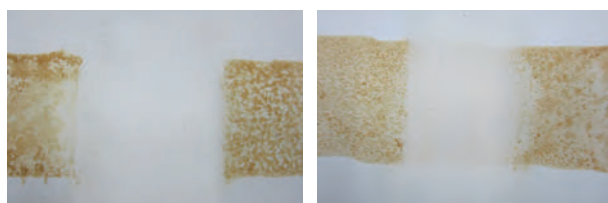
ソース



水系ファインコートEP-Si

一般的な艶消し塗料

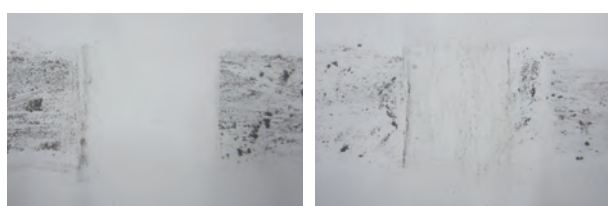
醤油



水系ファインコートEP-Si

一般的な艶消し塗料

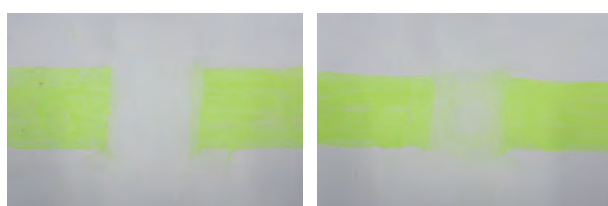
煙草



水系ファインコートEP-Si

一般的な艶消し塗料

蛍光ペン



水系ファインコートEP-Si

一般的な艶消し塗料

2. 安全性

シックハウス症候群の原因物質となる成分は極めて少なく、低VOCのため、内装に安心してご使用いただけます。匂いも気になりません。

3. ヤニ止め効果

緻密な塗膜はヤニ止め効果があり、下地からの染み出しによる内装の黄ばみを防ぎます。

4. 隠ぺい力

高い隠ぺい性（とまり）で下地の汚れをキレイに隠せます。艶消しの落ち着いた仕上がりは内装に最適です。

5. 密着性・透湿性

ビニルクロス・軒天などにも密着性に優れ、幅広い下地に適応します。透湿性にも優れているので膨れや剥がれを防ぎます。

6. 防藻防カビ性

藻やカビの発生を抑え、美観や健康を守ります。

7. 工期短縮

下塗りが不要なため、工期短縮が可能です。

※下地の状況により下塗りが必要な場合もあります。

JIS K 5663 合成樹脂エマルジョンペイント 1 種 試験結果

項目	品質	結果
容器の中での状態	かき混ぜたとき、堅い塊がなくて、一様になるものとする。	合格
塗装作業性	2回塗りで、塗装作業性に支障があってはならない。	合格
低温安定性 (-5℃)	変質してはならない。	合格
乾燥時間	標準状態	2時間以内
	5℃	4時間以内
塗膜の外観	塗膜の外観が正常であるものとする。	合格
隠ぺい率 % (白及び淡彩)	93以上	合格
耐水性	96時間浸漬したとき異常がないものとする。	合格
耐アルカリ性	48時間浸漬したとき異常がないものとする。	合格
耐洗浄性	500回の洗浄に耐えるものとする。	合格
促進耐候性	白垂化の等級は1以下で、膨れ、剥がれ及び割れが無く、色の変化の程度が見本品に比べて大きくないものとする。	合格
屋外曝露耐候性	12ヶ月の試験で、膨れ、剥がれ及び割れが無く、色の変化と白垂化の程度が見本品に比べて大きくないものとする。	合格

●ヤニ止め効果について

注意事項

- ・タバコのヤニはウエスなどで水拭きし、十分乾燥させてください。
- ・著しいヤニやシミ、施工環境条件により効果が出ない場合は、下塗材「シミニナイト」をご使用ください。

ヤニ止め可能な目安

- ・右記色までのヤニに対応可能 (※状態・条件によりヤニが止まらない場合があります。)



製品一覧

	製品名	一般名称	艶
上塗材	水系ファインコートEP-S i	1液水系汚染除去性特殊シリコン塗料	艶消し

標準施工仕様書

工程	材料・調合	施工用具	塗回数	間隔時間 (23℃)	所要量 (塗付量)
素地調整	<ul style="list-style-type: none"> ・ゴミ、油脂分などの付着物はワイヤーブラシ、かわすき、サンドペーパー、ウエスなどで除去し、乾燥した清潔な面としてください。 ・内部において穴埋め、平滑処理が必要な場合はパテ処理を行ってください。 				
研磨紙すり	研磨紙 # 150 ~ 240				
上塗り	水系ファインコートEP-S i 主材 : 16kg 清水 : 0.3~1.3L	はけ、ローラー エアレスプレー	2	工程内 2時間以上	53~66 m ² /16kg 0.24~0.30kg/ m ² (0.15 ~ 0.20kg/ m ²)

注) ・上記の各数値は、全て標準のものです。施工方法、施工条件により各々多少の幅を生じることがあります。
 ・下地の劣化や吸込みが著しい場合は下塗りとして「キクスイプライマースーパーE」などをご使用ください。
 ・ヤニ、シミが著しい場合は下塗りとして「シミニナイト」をご使用ください。
 ・下地の種類によって下塗りが必要な場合があります。詳しくは最寄りの各営業所へお問い合わせください。

※内装制限のある部位を施工する場合は、塗付量を厳守してください。

適応下地

モルタル、コンクリート、PC板、スレート板、石膏ボード、各種旧塗膜等

荷姿

水系ファインコートEP-S i 16kg/缶
4kg/缶

用途

平滑面 (内外部)、旧塗膜面



注意点

掲載製品を取り扱う際は、各製品のSDS及び標準施工仕様書、注意事項を守って施工してください。
 ※上記の各種製品データは、kikusuiダウンロードサイト (『キクスイダウンロードサイト』を検索) でご確認ください。



菊水化学工業株式会社 本社 ☎ 052-300-2222(代)

ホームページ ▶ <https://www.kikusui-chem.co.jp/>



仙台 ☎ 022-706-5710 大阪 ☎ 06-7668-5320
 東京 ☎ 03-3981-2500 福岡 ☎ 092-433-6262
 名古屋 ☎ 0568-69-5200

●このパンフレットは2021年12月の情報により作製しております。
 ●このパンフレットに掲載の製品は、予告なしに仕様や取り扱いを変更することがあります。
 ●諸官公庁等の特記仕様がある場合は、それを優先して下さい。