

# Nano Paint Neo



艶消で低汚染を特長とする「ナノペイントシリーズ」。その弾性タイプがついに実現しました。弾性塗膜でありながら、漆喰のような艶消の質感をデザインすることが可能になります。加えて、無機有機ハイブリッド樹脂による特殊設計で従来の弾性塗料を遥かに超える低汚染性を発揮します。

## ◇ナノペイントネオ 3つの特徴◇



### 弾性塗膜で、クラックへ追従

防水形複層塗材の上塗材として使えるため、従来の微弾性を超えるクラック追従が可能。



### 艶消しでも脅威の超低汚染性

ナノ粒子による緻密な塗膜でセルフクリーニング効果を発揮。弾性・艶消・白という汚れやすい条件下でも他塗材より圧倒的に汚れにくく、長期に渡り美観を保ちます。



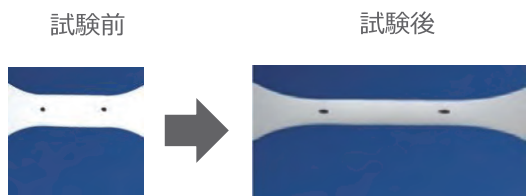
### 高耐候性

特殊な無機有機ハイブリッド技術により高耐候性を実現。促進耐候性試験を実施し、フッ素同等の耐候性を確認しました。

## ◇伸び試験◇

JIS A6909建築用仕上塗材の伸び試験において、弾性タイル主材との組み合わせでナノペイントネオは180%の伸びを記録しています。伸び試験では、20℃時に120%の伸びることを防水形複層塗材の基準としており、ナノペイントネオはその基準を十分満たす弾性力を保持しています。

〈試験の様子〉



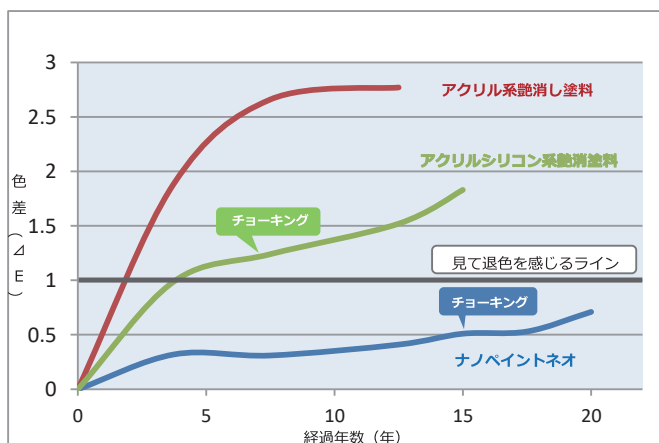
〈伸び試験結果〉

試験条件	20℃時	-10℃時	浸水後
JIS規定値	120%以上	20%以上	100%以上
ナノペイントネオ*	180%	90%	120%

\*防水形複層塗材との複合による試験結果

## ◇促進耐候性試験◇

紫外線を照射し、退色の度合い(=色差)とチョーキングの発生時期から耐候性を判断します。一般的に色差1.0以上で人の目で見た際に退色を感じると言われています。ナノペイントネオは色の変化が殆どなく、チョーキングの発生も15年経過相当時以上と15年程度の耐用年数が期待出来ます。



※光源：スーパーUV 40時間=1年相当として換算。

標準施工仕様

モルタル・コンクリート面

【各種共通】

素地調整	コンクリート面に巣穴、段差、ジャンカなどがある場合、セメント系下地調整塗材「BR#15」等で平滑処理して下さい。 ゴミ、未硬化セメント粉末、砂塵、油脂分などの付着物をワイヤーブラシ、かわすき、サンドペーパー、ウエスなどで除去し、乾燥した清浄な面とする。
------	---

【弾性仕上げ】

工程	材料・割合		施工用具・条件	塗回数	間隔時間(23℃)	所要量	
下塗り	キクスイ プライマー スーパーE 主材：15kg 無希釈		ウールローラー、エアレススプレー等	1	3以上	80~150m <sup>2</sup> /15kg 0.1~0.19kg/m <sup>2</sup>	
主材塗り	凹凸状・凸部処理 模様	基層	キクスイ 弾性タイル・ルナ 主材：20kg 清水：1.1~1.7L	リシガン 口径：5~6mm 吹圧：0.5~0.6MPa	1	16以上	11~13m <sup>2</sup> /20kg 1.5~1.8kg/m <sup>2</sup>
		模様	キクスイ 弾性タイル・ルナ 主材：20kg 清水：0~0.2L	タイルガン 口径：6~8mm 吹圧：0.2~0.3MPa	1	24以上 凸部処理 1以内	20~29m <sup>2</sup> /20kg 0.7~1.0kg/m <sup>2</sup>
	凸部 処理	プラスチックローラーに塗料用シンナーをつけて均一に押さえる。					
	ゆず肌状 模様	基層	キクスイ 弾性タイル・ゆずはだ 主材：20kg 清水：1.1~1.7L	リシガン 口径：5~6mm 吹圧：0.5~0.6MPa	1	16以上	18~25m <sup>2</sup> /20kg 0.8~1.1kg/m <sup>2</sup>
		模様	キクスイ 弾性タイル・ゆずはだ 主材：20kg 清水：1.1~1.7L	リシガン 口径：5~6mm 吹圧：0.5~0.6MPa	1	24以上	18~25m <sup>2</sup> /20kg 0.8~1.1kg/m <sup>2</sup>
	ゆず肌 (ローラー) 状模様	基層	キクスイ 弾性ロール 主材：20kg 清水：0~0.6L	多孔質ローラー	1	16以上	18~25m <sup>2</sup> /20kg 0.8~1.1kg/m <sup>2</sup>
模様		キクスイ 弾性ロール 主材：20kg 清水：0~0.6L	多孔質ローラー	1	24以上	18~25m <sup>2</sup> /20kg 0.8~1.1kg/m <sup>2</sup>	
上塗り	ナノペイントネオ 中塗	主材：16kg 清水：0~1.6L	エアレススプレー ウールローラー 刷毛等	1	5以上	76~133m <sup>2</sup> /16kg 0.12~0.21kg/m <sup>2</sup>	
	ナノペイントネオ	主材：15kg 硬化剤：1kg 清水：0~1.6L	エアレススプレー ウールローラー 刷毛等	1	—	88~133m <sup>2</sup> /16kg 0.12~0.18kg/m <sup>2</sup>	

注1. 施工用具・条件は代表的なものです。

注2. 間隔時間・所要量の値は標準的なものです。施工方法・器具、被塗物の形状、素地の状態、施工条件により各々多少の幅を生じることがあります。

注3. 所要量の確認は塗見本との比較または単位体積当たりの使用量で確認して下さい。

適応下地

モルタル、コンクリート 等

荷姿

下塗材：キクスイ プライマースーパーE NET: 15kg/缶  
主材：キクスイ 弾性タイル・ルナ NET: 20kg/缶  
主材：キクスイ 弾性タイル・ゆずはだ NET: 20kg/缶  
主材：キクスイ 弾性ロール NET: 20kg/缶  
中塗材：ナノペイントネオ 中塗 NET: 16kg/缶  
上塗材：ナノペイントネオ 主材 NET: 15kg/缶  
ナノペイントネオ 硬化剤 NET: 1kg/缶

ホルムアルデヒド拡散等級

ナノペイントネオ F☆☆☆☆  
ナノペイントネオ 中塗り F☆☆☆☆



注意点

掲載製品を取り扱う際は、各製品のSDS及び標準施工仕様書、注意事項を守って施工してください。  
※上記の各種製品データは、kikusuiダウンロードサイト（『キクスイダウンロードサイト』を検索）でご確認ください。



菊水化学工業株式会社 本社  
☎ 052-300-2222(代)

ホームページ <https://www.kikusui-chem.co.jp/>



仙台 ☎ 022-706-5710 大阪 ☎ 06-7668-5320  
東京 ☎ 03-3981-2500 福岡 ☎ 092-433-6262  
名古屋 ☎ 0568-69-5200

●このパンフレットは2017年9月の情報により作製しております。  
●このパンフレットに掲載の製品は、予告なしに仕様や取り扱いを変更することがあります。  
●諸官公庁等の特記仕様がある場合は、それを優先して下さい。