

■製品一覧

一般名称	工 法	製品名	JIS表示	防火認定	ホルムアルデヒド 放散等級
内装薄塗材E	吹付け	キクスイじゅらく 【艶消し】	—	NM-8572 QM-9812 RM-9361	F☆☆☆☆
		アクリルソフト 【艶消し】	JIS A 6909	NM-8572 QM-9812 RM-9361	F☆☆☆☆

■標準施工仕様 (23℃)

仕上げ	工 程	材料・荷姿	施工用具・条件	塗回数	間隔時間 (hr)	所要量
各種共通	素地調整	ゴミ、未硬化セメント粉末、砂塵、油脂などの付着物をワイヤーブラシ、かわすき、サンドペーパー、ウエスなどで除去し、乾燥した清浄な面とする。				
	下塗り	キクスイ プライマー スーパーWE 主材:16kg 清水:3~8L	はけ、ウールローラー エアレススプレー 等	1	3以上	80~160㎡/16kg 0.10~0.20kg/㎡
じゅらく状模様	上塗り	キクスイじゅらく 主材:20kg 清水:2~4L	ジュラクガン 口径:3~4 mm 吹圧:0.5~0.6 MPa	2	工程内 1以上	28~31㎡/20kg 0.63~0.71kg/㎡
小凹凸状模様 【艶消し仕上げ】	基層塗り	アクリルソフト 主材:20kg 水:1.0~2.0L	リシンガン 口径:3~4 mm 吹圧:0.5~0.6 MPa	1	16以上	35~40㎡/20kg 0.50~0.57kg/㎡
	模様塗り	アクリルソフト 主材:20kg 水:0~0.2L	リシンガン 口径:4~6 mm 吹圧:0.2~0.3 MPa	1	—	35~40㎡/20kg 0.50~0.57kg/㎡
小凹凸状模様 【艶有仕上げ】	主材塗り	アクリルソフト 主材:20kg 水:0~0.2L	リシンガン 口径:4~6 mm 吹圧:0.2~0.3 MPa	1	16以上	35~40㎡/20kg 0.50~0.57kg/㎡
	上塗り	ビュートップアクリル 主材:16kg 水:0.8~1.6L	はけ、ウールローラー エアレススプレー 等	2	工程内 3以上	45~64㎡/16kg 0.25~0.36kg/㎡

(注1) 施工用具・条件は代表的なものです。  
 (注2) 間隔時間・所要量の値は標準的なものです。施工方法・器具、被塗物の形状、素地の状態、施工条件により各々多少の幅を生じることがあります。  
 (注3) 所要量の確認は塗見本との比較または単位面積当たりの使用量で確認してください。

※内装制限のある部位を施工する場合は塗付量以下で施工してください。

キクスイじゅらく

工 程	製 品 名	塗付量(kg/㎡)
下塗り	キクスイプライマー スーパーWE	0.1以下
主材	キクスイじゅらく	0.71以下

アクリルソフト 艶消し 仕上げ

工 程	製 品 名	塗付量(kg/㎡)
下塗り	キクスイプライマー スーパーWE	0.1以下
主材塗り	基層塗り	0.5以下
	模様塗り	0.5以下

適応下地

コンクリート、セメントモルタル、石膏ボード等

下地調整が要する下地については、コンクリート下地には「BR # 1 5」等を用いて下地調整を行ってください。(下地調整費は別途加算してください。)

荷 姿

キクスイプライマー スーパーWE	NET 16kg/缶入
キクスイじゅらく	NET 20kg/缶入
アクリルソフト	NET 20kg/缶入
ビュートップアクリル※	NET 16kg/缶入
※【艶有仕上げ】の場合に使用	

JIS A 6909

組み合わせ



防火認定

組み合わせ



注意点

施工上の注意事項及び安全衛生上の注意事項をご確認の上、施工ください。  
 各製品ごとの注意事項については、ダウンロードサイトよりご確認ください。

kikusui ダウンロードサイト

掲載製品を取り扱う際は、各製品のSDS及び標準施工仕様書をご確認ください。



内装合成樹脂エマルジョン系薄付仕上塗材(内装薄塗材E)

キクスイじゅらく  
アクリルソフト

じゅらく状模様仕上げ  
小凹凸状模様仕上げ

菊水化学工業株式会社 本社  
 〒052-300-2222(代)

ホームページ <https://www.kikusui-chem.co.jp/>



仙台 ☎ 022-706-5710 大阪 ☎ 06-7668-5320  
 東京 ☎ 03-3981-2500 福岡 ☎ 092-433-6262  
 名古屋 ☎ 0568-69-5200

# 内装用 吹付け仕上塗材シリーズ

# キクスイ じゅらく

不燃材料 NM-8572 F☆☆☆☆  
 準不燃材料 QM-9812  
 難燃材料 RM-9361

## 趣きある京壁風仕上げを手軽にアレンジ

「キクスイ じゅらく」は、日本古来の優雅な風合いを持つ京壁風(じゅらく調)の仕上塗材です。居室や廊下の壁はもちろん、エントランス部をはじめ幅広い内装にお使いいただけます。



### 特長 1 > 安全安心の内装用仕上塗材

水系なので安全、内装の仕上げに安心してご使用いただけます。おしゃれで上品な京壁風仕上げに適しています。

### 特長 2 > 豊富なカラーバリエーション

華やかな淡彩色やアクセントになる中間色から濃色まで、豊富な色調を揃えており、イメージに合った色をお選びいただけます。

### 特長 3 > 耐アルカリ性、耐変退色性

塗膜は、耐アルカリ性、耐変退色性に優れています。

#### 性能試験成績表

※試験方法はJIS A 6909-2021に準拠

項目	結果	規定
低温安定性	合格	塊がなく、組成物の分離・凝集がない
初期乾燥によるひび割れ抵抗性	合格	ひび割れがない
付着強さ 標準状態	1.3	0.3N/mm <sup>2</sup> 以上
耐洗浄性	合格	はがれ及び摩耗による基板の露出がない
耐衝撃性	合格	ひび割れ、著しい変形及びはがれがない
耐アルカリ性A法	合格	ひび割れ、はがれ、膨れ及び軟化溶出がなく、浸さない部分に比べて、くもり及び変色が著しくない
耐変退色性	合格	ひび割れ及びはがれがなく、変色がグレースケール3号以上とする

#### じゅらく状模様(吹付け)仕上げ



※印刷のため、色や艶は多少異なる場合があります。実際の色や艶は、見本板でご確認ください。

# アクリルソフト

不燃材料 NM-8572 F☆☆☆☆  
 準不燃材料 QM-9812 JIS A 6909 内装薄塗材E  
 難燃材料 RM-9361 ※艶消しのみ適合

## 細やかな陰影が優雅な表情をつくる水系内装用仕上塗材

丸みを持った小凹凸状模様のソフトな仕上がりになります。エントランスホール内壁、廊下、階段室などに最適です。  
 JIS A 6909 建築用仕上塗材(内装薄塗材E)の適合品<sup>※</sup>です。  
※艶消しのみ適合



### 特長 1 > 水系なので安全安心

水系なので安全、内装の仕上げに安心してご使用いただけます。

### 特長 2 > 豊富なカラーバリエーション

華やかな淡彩色やアクセントになる中彩色まで、豊富な色調を揃えており、イメージに合った色をお選びいただけます。

### 特長 3 > 美観を保つ優れた塗膜性能

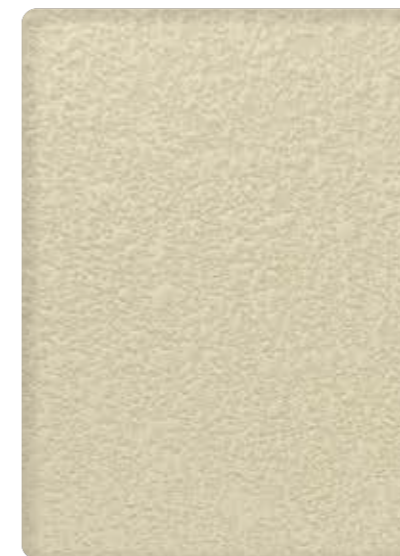
耐アルカリ性、耐変退色性に優れ、割れ・膨れ・はがれ・軟化や溶出を起こしにくい塗膜を形成します。くもりや変色のない美しさを長期間持続させます。

#### 性能試験成績表【艶消し仕上げ】

※試験方法はJIS A 6909-2021に準拠

項目	結果	規定
低温安定性	合格	塊がなく、組成物の分離・凝集がない
初期乾燥によるひび割れ抵抗性	合格	ひび割れがない
付着強さ 標準状態	1.2	0.3N/mm <sup>2</sup> 以上
耐洗浄性	合格	はがれ及び摩耗による基板の露出がない
耐衝撃性	合格	ひび割れ、著しい変形及びはがれがない
耐アルカリ性A法	合格	ひび割れ、はがれ、膨れ及び軟化溶出がなく、浸さない部分に比べて、くもり及び変色が著しくない
耐変退色性	合格	ひび割れ及びはがれがなく、変色がグレースケール3号以上とする

#### 小凹凸状模様(艶消し)仕上げ



#### 小凹凸状模様(艶有)仕上げ



(艶有仕上げは上塗材を施工します)

※印刷のため、色や艶は多少異なる場合があります。実際の色や艶は、見本板でご確認ください。