

# チャイナトーン

天然粉石を主体にした無機質骨材とアクリル樹脂エマルジョンの結合材を主成分としており、御影石調のような風合いで、高級感のある壁面を演出します。

## 標準施工仕様書

[テープ目地工法]

23℃

工程	材料・調合	施工用具・条件	塗回数	間隔時間 (hr)	所要量	
素地調整	ゴミ、未硬化セメント粉末、砂塵、油脂分などの付着物をワイヤーブラシ、かわすき、サンドペーパー、ウエスなどで除去し、乾燥した清浄な面とする。					
下塗り	キクスイ目地下塗材 主材：20kg 清水：2~3L	リシガン等 口径：4~5mm 吹圧：0.5~0.6MPa	1	16 以上	20~25 m <sup>2</sup> /20kg 0.8~1.0kg/ m <sup>2</sup>	
目地割り 墨出し	—	トランシット (水平・垂直用)、水盛管 (水平用)、 下げ振り (垂直用)、メジャー、定規、チョーク チョークライナー	—	—	—	
目地棒張り	テープ目地	—	—	—	—	
主材塗り	下吹き	チャイナトーン 主材：20kg 清水：0~0.5L	A色 タイロックガン 口径：8~10mm 吹圧：0.5~0.6MPa	1	10 分以内	8.3~10 m <sup>2</sup> /20kg 2.0~2.4kg/ m <sup>2</sup>
	模様吹き	チャイナトーン 主材：20kg 清水：0~0.5L	B色 タイルガン 口径：6~8mm 吹圧：0.3~0.5MPa	1	10 分以内	14~18 m <sup>2</sup> /20kg 1.1~1.4kg/ m <sup>2</sup>
	模様吹き	チャイナトーン 主材：20kg 清水：0~0.5L	C色 タイルガン 口径：6~8mm 吹圧：0.3~0.5MPa	1	10 分以内	25~33 m <sup>2</sup> /20kg 0.6~0.8kg/ m <sup>2</sup>
	戻し吹き	チャイナトーン 主材：20kg 清水：0~0.5L	A色 タイルガン 口径：6~8mm 吹圧：0.3~0.5MPa	1	10 分以内	50~67 m <sup>2</sup> /20kg 0.3~0.4kg/ m <sup>2</sup>
上紙取り	—	—	—	24 以上	—	
目地棒取り 目地清掃	—	皮すき、カッターナイフ、定規、 ささら、ブラシ	—	—	—	
上塗り	ビュートップシリコンクリヤー 主材：15kg 清水：0.7~1.5L	はけ、ウールローラー エアレススプレー等	2	工程内 5 以上	50~68 m <sup>2</sup> /15kg 0.22~0.30kg/ m <sup>2</sup>	

### ■テープ目地工法



▲CT-23 [ 23A…ライトブラウン  
23B…チョコブラウン  
1A……………白 ]

### ■江戸切目地工法



▲CT-6 [ 6A…ライトグレー淡  
6B……………黒ゴマ  
6C……………ダークグレー ]  
▲CT-10 [ 1B……………白ゴマ  
2B……………グレーゴマ  
3B…ライトグレー濃 ]

### 目地色



F-2



F-4



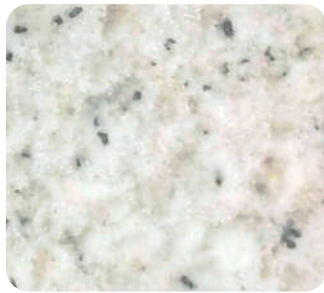
F-5



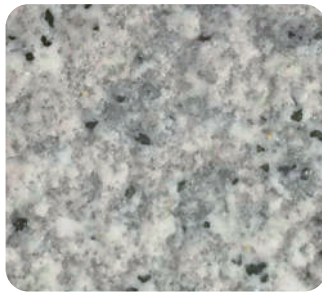
F-3

※印刷のため、実際の色とは異なります。見本板を取り寄せていただき色をご確認ください。

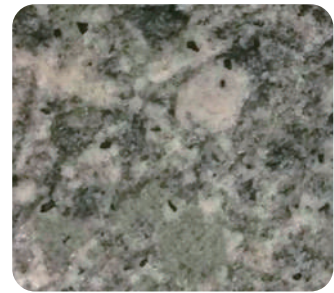
# Color Variation



▲ACT-9 [ 1A.....白  
1B.....白ゴマ  
3B...ライトグレー濃 ]



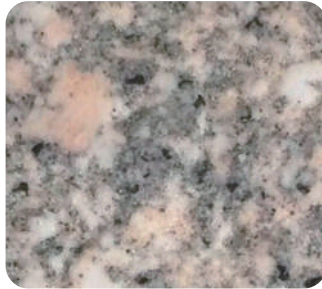
▲ACT-10 [ 1B.....白ゴマ  
2B.....グレーゴマ  
3B...ライトグレー濃 ]



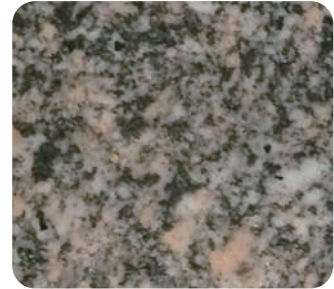
▲ACT-6 [ 6A...ライトグレー淡  
6B.....黒ゴマ  
6C...ダークグレー ]



▲ACT-13 [ 1B.....白ゴマ  
2C.....ピンク淡  
7C.....グレー ]



▲ACT-2 [ 1A.....白  
2B.....グレーゴマ  
2C.....ピンク淡 ]



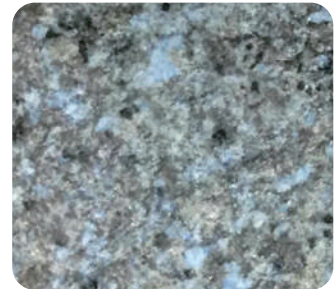
▲ACT-14 [ 1B.....白ゴマ  
6B.....黒ゴマ  
8A.....ピンク濃 ]



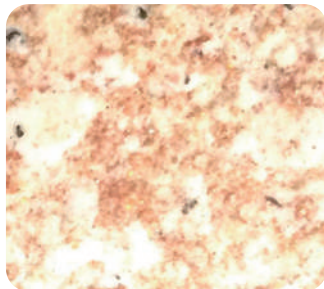
▲ACT-19 [ 2B.....グレーゴマ  
6C...ダークグレー  
6B.....黒ゴマ ]



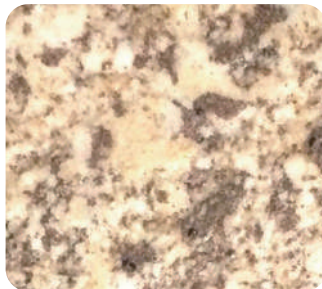
▲ACT-12 [ 2B.....グレーゴマ  
5B.....黒濃  
8B.....黒 ]



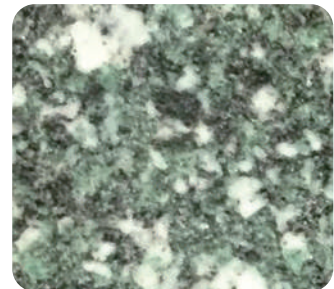
▲ACT-20 [ 20A.....スカイブルー  
2B.....グレーゴマ  
8B.....黒 ]



▲ACT-15 [ 1B.....白ゴマ  
8A.....ピンク濃  
8C.....赤さび ]



▲ACT-22 [ 22A.....ベージュ  
23B...チョコブラウン  
22C.....ピーチ ]



▲ACT-24 [ 1A.....白  
24B...ライトグリーン  
24C.....黒淡 ]

※印刷のため、実際の色とは異なります。見本板を取り寄せていただき色をご確認ください。

## 荷姿

キクスイ目地用下塗材	NET 20kg/ 缶
チャイナトーン	NET 20kg/ 缶
ビュートップシリコンクリヤー	NET 15kg/ 缶



### 注意点

施工上の注意事項及び安全衛生上の注意事項をご確認の上、施工ください。  
各製品ごとの注意事項については、ダウンロードサイトよりご確認ください。

### kikusui ダウンロードサイト

掲載製品を取り扱う際は、各製品のSDS及び  
標準施工仕様書をご確認ください。



菊水化学工業株式会社 本社 ☎ 052-300-2222(代)

ホームページ ▶ <https://www.kikusui-chem.co.jp/>



仙台 ☎ 022-706-5710 大阪 ☎ 06-7668-5320  
東京 ☎ 03-3981-2500 福岡 ☎ 092-433-6262  
名古屋 ☎ 0568-69-5200