

MW-S マルチホワイトスタンダード

下地から仕上げまで、
施工可能な多機能薄塗セメント

MW-Sにて石調スタンプ仕上



Eco revival technology

主な施工例及び配合

特長：顔料、樹脂、水の混入量で多彩な施工が出来る

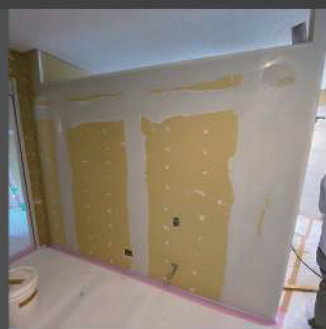
- *内外装下地調整材（1mm～3mm）としての使用可能
- *石膏ボード面パテから白い下地としての使用可能
- *タイルなどの圧着セメントとしての使用可能
- *タイル、石などのカラー目地材としての使用可能
- *顔料・骨材を混入し外壁、内装などの仕上げ材としての使用可能
- *顔料を混入しカラー薄塗仕上げ材としての使用可能

荷姿



適用下地 コンクリート・モルタル・木・石膏ボード・ブロック・ALC・PC板・他

施工例：樹脂配合例



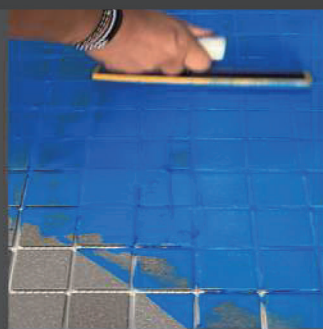
石膏ボード面
ビス穴ジョイント処理
*樹脂配合
EVA5倍液にて施工



石膏ボード面
全面下地調整薄塗
*樹脂配合
EVA5倍液にて施工



タイル・小石シートなどの
貼り付けボンドセメントと
して施工
*樹脂配合
EVA原液又は2倍液)



タイル目地顔料配合
*樹脂配合
EVA9～10倍液にて施工



エンシェントB調仕上げ
骨材及び顔料配合
*樹脂配合
EVA5倍液にて施工
トップコートS使用



壁モルタル調仕上げ
顔料配合（調色）
*樹脂配合
EVA5倍液にて施工
トップコートセイムデイ
又はステインシールド使用

● 使用上の注意

- 左官塗材はペンキと違って乾燥状況や顔料の混ざり具合などで色むらや微量の顔料の点などが起きる事があります、承知の上で使用下さい。
- 左官塗材は下地のつなぎ目には、ひび割れが発生する事があります。ひび割れなど承知の上で使用下さい。
- 塗り厚1ミリと薄いため、角などはかける事があります、注意して使用して下さい。
- テーブルの上に濡れたコップ放置したり油など垂らすとのシミが出来る事があります注意して使用下さい。
- MW-Sは基本壁などの強度に関係ない場所用ですが、床などで施工する場合は自己責任で確認をしてから施工して下さい。
- 左官材、左官の良さをご理解出来ない方での使用はお控え下さい。
- 気温が5℃以下および35℃以上の場合は、施工を見合わせてください。
- 施工前には必ず試し塗りをを行い、パターンの付け方、仕上がりに、および、乾燥具合の確認を行ってください。