

塗装(壁)による省エネの提案



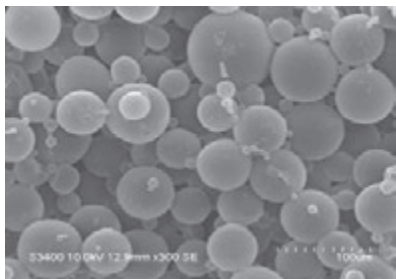
ソフトリカバルーン

Soft
recoballoon



断熱工法

断熱性能



ソフトリカバルーンは高い弾性を持ち、割れにくい特殊中空バルーンを使用しております。

写真のような特殊中空バルーン配合によって、効率的に断熱層を形成し、室温が外気の影響を受けにくくなります。

熱伝導率は0.19W/(m・K)

(※熱伝導率:ALC0.17W/(m・K)。アクリル塗膜0.33W/(m・K) 普通コンクリート1.6W/(m・K)

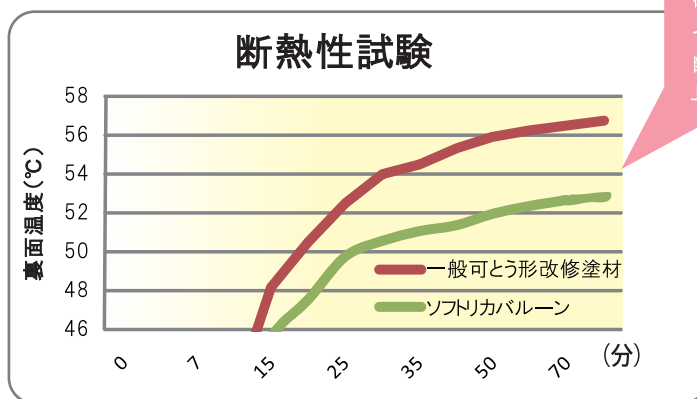
断熱性試験

試験方法

光源 : 赤外線ランプ 100V 125W
光源からの距離 : 50cm
測定方法 : 試験体の裏面温度の測定
基材 : スレート板

ソフトリカバルーンと一般可とう形改修塗材を塗布したスレート板に、それぞれ50cmの距離から赤外線ランプ(100V125W)を照射し、裏面の温度を測定しました。

注)ソフトリカバルーンの塗布量は1kg/m²(厚み1mm)とした。



時間が経過するに伴いスレートの裏面温度の差が大きくなっているのが確認できます。

つまり、ソフトリカバルーンを施工すると断熱層が形成され、スレート裏面の温度上昇を抑えていることがわかります。

<断熱工法>

工程	材料・調合	施工用具・条件	塗回数	間隔時間 (23°C)	所要量
素地調整	ゴミ、未硬化セメント粉末、砂塵、油脂分などの付着物をワイヤーブラシ、かやすき、サンドペーパー、ウエスなどで除去し、乾燥した清浄な面とします。				
主材塗り	ソフトリカバルーン 主材 : 12kg 清水 : 0.0~1.2リットル	リシガン 多孔質ローラー	1~3	16以上 工程内 5以上	12~24 m ² /12kg 0.5~1.0kg/m ²
上塗り※	ピュートップシリコン弾性 主材 : 16kg 清水 : 0.8~1.6リットル	エアレススプレー ウールローラー等	2	工程内 5以上	44~64 m ² /16kg 0.25~0.36kg/m ²

(注) 上記の各数値は、全て標準のものです。施工方法、施工条件により各々多少の幅を生じることがあります。

※ その他適合上塗材に関しては、最寄りの支店・営業所にお問い合わせ下さい。



断熱 + 高日射反射工法



ヒートアイランド対策

ヒートアイランドとは、特に都市部が高温になる現象です。高温により住民の生活や健康にも悪影響を及ぼす可能性があり、対策を行わなければいけない問題のひとつです。人口の集まる地域では例外無くヒートアイランド現象が起こる可能性があります。

環境省 環境技術実証事業では、

- 1) 先進的環境技術であること
- 2) 環境保全効果があることを実証した製品にはETV(=Environmental Technology Verification)マークを承認しております。

『ソフトリカバルーン』、高日射反射塗料『アドマクールペイント』は『環境省 環境技術実証事業 ヒートアイランド対策技術分野(建築物外皮による空調負荷低減技術)』でも実証されたエコ製品です。

実証番号: 051-0858



アドマクールペイント、ソフトリカバルーンの性能に関する情報は、環境技術実証モデル事業のウェブサイト (<http://www.env.go.jp/policy/etv/>)でも入手することができます。環境実証事業の名前やロゴマークの使用は、この技術やその性能に関して、環境省等による保証・認証・許可等を謳うものではありません。



断熱 + 遮熱

ソフトリカバルーン塗膜

アドマクールペイント

ソフトリカバルーン内部に存在する特殊中空バルーンにより熱伝導率が下がり、外からの熱が室内に入りにくくなります。

一般の日射反射塗料とは違い極めてシャープな粒度分布を持つ特殊遮熱顔料を使用しているため効果的に太陽の輻射エネルギーを反射します。

<断熱+遮熱工法>

工程	材料・調合	施工用具・条件	塗回数	間隔時間(23℃)	所要量
素地調整	ゴミ、未硬化セメント粉末、砂塵、油脂分などの付着物をワイヤブラシ、かわすき、サンドペーパー、ウエスなどで除去し、乾燥した清浄な面とします。				
主材塗り	ソフトリカバルーン 主材: 12kg 清水: 0.0~1.2リットル	リシガン 多孔質ローラー	1~3	16以上 工程内 5以上	12~24 m ² / 12kg 0.5~1.0kg / m ²
上塗り※	アドマクールペイント 主材: 16kg 清水: 0.8~1.6リットル	ウールローラー エアレススプレー等	2	工程内 3以上	40~45 m ² / 16kg 0.35~0.4 kg / m ²

(注) 上記の各数値は、全て標準のものです。施工方法、施工条件により各々多少の幅を生じることがあります。
 ※ 日射反射塗料は「アドマクールペイント」「リフレクールペイント(基準色4色)」がございます。
 ※ 「アドマクールペイント」「リフレクールペイント」の光沢は半つやです。
 ※ 「アドマクールペイント」の屋根仕様は、別途ございます。

取扱店



菊水化学工業株式会社

ISO 9001-登録企業

本社 名古屋市中区錦2丁目19番25号
日本生命広小路ビル
☎ 052-300-2222(代)

仙台支店 ☎ 022-207-5710
 東京支店 ☎ 03-3981-2500
 名古屋支店 ☎ 052-709-6511
 関西支店 ☎ 06-7668-5320
 福岡支店 ☎ 092-935-4610

●ホームページアドレス <http://www.kikusui-chem.co.jp/>