

kikusui

責任施工

F☆☆☆☆

Shine Stucco

Next-Generation Premium Stucco

次世代プレミアム漆喰

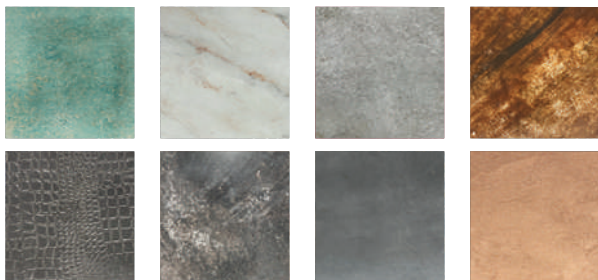
漆喰に新たな革命!

光る漆喰シャインスタッコ

■ 普段施工している左官下地調整材のように施工しやすく

壁、仕器に1ミリで左官仕上げでしか表せないオリジナルデザインが可能。

Construction example-----



■ 標準施工仕様

(標準施工温度23℃)

仕上げ	工程	材料・荷姿	施工用具・条件	塗回数	間隔時間 (hr)	所要量 (混練水を含む)
しっくい 左官仕上げ	下地調整	MWS 主 材: 20kg スタッコプライマー #3: 1kg 清 水: 約6~7L	金こて	1	18以上	混練材として 約1.5kg/m ² (1mm厚) 約18.4m ² (1mm厚) 比重: 約1.5kg/L
	仕上げ	次世代プレミアム漆喰 シャインスタッコ 主 材: 5kg	金こて はけ 等	1~2	7d以上 工程内 1以内	混練材として 約0.7kg/m ² (0.5mm厚) 約7.2m ² (0.5mm厚) 比重: 約1.4kg/L

(注1) 施工用具・条件は代表的なものです。

(注2) 間隔時間・所要量の値は標準的なものです。施工方法・器具、被塗物の形状、素地の状態、施工条件により各々多少の幅を生じることがあります。

(注3) 内装制限のある部位を施工する場合は塗分量で施工してください。

(注4) 左官塗材はペンキと違って乾燥状況などによって色むらが起きる事があります。左官塗材は下地によっては、ひび割れが発生いたします。左官材、左官の良さをご理解出来ない方のご使用はお控えください。

荷 姿

次世代プレミアム漆喰 シャインスタッコ

NET 5kg/缶入



注意点

施工上の注意事項及び安全衛生上の注意事項をご確認の上、施工ください。
各製品ごとの注意事項については、ダウンロードサイトよりご確認ください。

kikusui ダウンロードサイト

掲載製品を取り扱う際は、各製品のSDS及び
標準施工仕様書をご確認ください。



総販売元

 **菊水化学工業株式会社** 本社 ☎ 052-300-2222(代)



札 幌 ☎ 0133-62-5580
仙 台 ☎ 022-706-5710
北 関 東 ☎ 0280-98-5232
東 京 ☎ 03-3981-2500
横 浜 ☎ 045-595-1550
新 潟 ☎ 025-364-6066

金 沢 ☎ 076-290-2256
松 本 ☎ 0263-30-1562
静 岡 ☎ 054-655-5150
名古屋 ☎ 0568-69-5200
大 阪 ☎ 06-7668-5320
岡 山 ☎ 086-244-3711

広 島 ☎ 086-244-3711
福 岡 ☎ 092-433-6262
鹿 児 島 ☎ 099-222-5139

共同開発



**ECO
REVIVAL**
TYPE PLASTER FOR "ECO 3R"

エコ・リバイバル 株式会社

●このパンフレットは2024年3月の情報により作製しております。
●このパンフレット掲載の製品は、予告なしに仕様や取り扱いを変更することがあります。
●諸官公庁等の特記仕様がある場合は、それを優先して下さい。